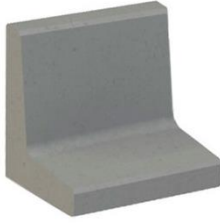


# BE 30 Bordură din beton

Nr. articol: 5001



## Domeniu de utilizare

Bordurile BE sunt utilizate pentru delimitarea, realizarea marginilor, respectiv diferitelor forme ale structurilor cu diferite grosimi de straturi ale grădinilor și acoperișurilor verzi.

### Avantaje

- montaj ușor și rapid, fără betonare la fața locului
- montaj ieftin
- face grădina estetică
- rezistent la intemperii
- sunt disponibile elemente de colț exterioare
- sunt disponibile cu înălțimi de 40, 50, 60, 80 și 100 cm

### Date tehnice

Înălțime	300 mm
Lățime	200 mm
Lungime	400 mm
Grosime material	60-90 mm
Material	C20/25 beton rezistent la îngheț
Culoare	gri
Greutate	29 kg
Unitate de ambalare	48 buc./EUR palet

### Text anunț

Bordura ArchiGreen® BE 30 fabricată din beton rezistent la îngheț este utilizată pentru delimitarea suprafețelor de grădinărit, resp. pentru realizarea diferitelor forme ale acoperișului verde. Suprafață: beton brut vizibil; clasa materialului C20/25; dimensiuni: 30×20×40 cm (înăl.×lăț.×lung.); greutate: 29 kg; cerere materială: 2,5 buc./metru linear; ambalaj 48 buc./EUR palet, accesorii opționale: bandă de etanșare a îmbinărilor.

### Dimensiuni

