

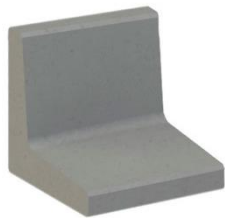
# BE 40 Bordură din beton

Nr. articol: 5003



## Domeniu de utilizare

Bordurile BE sunt utilizate pentru delimitarea, realizarea marginilor, respectiv diferitelor forme ale structurilor cu diferite grosimi de straturi ale grădinilor și acoperișurilor verzi.



## Avantaje

- ☑ montaj ușor și rapid, fără betonare la fața locului
- ☑ montaj ieftin
- ☑ face grădina estetică
- ☑ rezistent la intemperii
- ☑ sunt disponibile elemente de colț exterioare
- ☑ sunt disponibile cu înălțimi de 30, 50, 60, 80 și 100 cm

## Date tehnice

Înălțime	400 mm
Lățime	300 mm
Lungime	400 mm
Grosime material	80-100 mm
Material	C20/25 beton rezistent la îngheț
Culoare	gri
Greutate	43 kg
Unitate de ambalare	36 buc./EUR palet

## Text anunț

Bordura ArchiGreen® BE 40 fabricată din beton rezistent la îngheț este utilizată pentru delimitarea suprafețelor de grădinărit, resp. pentru realizarea diferitelor forme ale acoperișului verde. Suprafață: beton brut vizibil; clasa materialului C20/25; dimensiuni: 40×30×40 cm (înăl.×lăț.×lung.); greutate: 43 kg; cerere materială: 2,5 buc./metru linear; ambalaj 36 buc./EUR palet, accesorii opționale: bandă de etanșare a îmbinărilor.

## Dimensiuni

